



# MINI EXCAVATOARE ATAŞAMENT LITERAR

**Vermeer**



**EQUIPPED TO  
DO MORE.**

# GĂLEȚI ȘI LAME

Atunci când aveți nevoie de energie cu productivitate, puteți fi siguri că ați ajuns în locul potrivit. Cu gama noastră versatilă de găleți și lame, următorul dvs. job a devenit mult mai ușor. De la transportul de îngrășământ, la mutarea pietrei, la curățarea zăpezii și multe altele, avem exact ceea ce aveți nevoie pentru a face treaba corect.

## 1. Cupă 4 - în - 1 →

Găleată multifuncțională 4-în-1 funcționează ca o găleată pentru încărcător, moluscă, cârlig, buldozer, răzuitor de cutie și găleată de jos cu balamale puternice și șifturi pentru a distribui sarcina.

**Lățime:** 96,5 cm - 108 cm (38" - 42,5")

**Capacitate:** 4 cu ft. (.1 m<sup>3</sup>)

**Greutate:** 113,4 - 120,2 kg (250 - 265 lb)

## 2. Găleată standard

Gălețele standard sunt accesorii excelente pentru o varietate de locuri de muncă, inclusiv managementul terenurilor, pregătirea solului, transportul de materiale și construcții.

**Lățime:** 36" - 48" (91,4 cm - 106,7 cm)

**Capacitate:** 4 cu ft. (.1 m<sup>3</sup>)

**Greutate:** 241 lb (111,1 kg)

## 3. Găleată pentru resturi

Găleată de prindere pentru resturi este concepută pentru a muta arbușii, crengile și ramurile în jurul șantierului.

**Lățime:** 36" - 42" (91,4 cm - 106,7 cm)

**Capacitate:** 4 cu ft. (.1 m<sup>3</sup>)

**Greutate:** 260 - 280 lb (117,9 - 127 kg)

## 4. Găleată de piatră

Proiectat pentru a colecta roci și resturi, permițând solului să treacă prin curățarea rapidă, nivelarea solului și cernerea resturilor și rocilor.

**Lățime:** 42" (106,7 cm)

**Capacitate:** 4 cu ft. (.1 m<sup>3</sup>)

**Greutate:** 166 lb (75,3 kg)

## Găleată de îngrășământ îngustă (FĂRĂ POZĂ)

Perfectă pentru transportarea materialelor în jurul sitului de amenajare a teritoriului.

**Lățime:** 34,5" (87,6 cm)

**Capacitate:** 6 cu ft. (.2 cu m)

**Greutate:** 187 lb (84,8 cm)





#### 6. Găleată de dinți

Găleata de dinți este versatilă pe șantier, capabilă să abordeze diferite proiecte cu ușurință.

**Lățime:** 42" - 48" (106,7 cm - 121,9 cm)

**Capacitate:** 4 - 6 cu ft. (.1 - .2 cu m)

**Greutate:** 230 - 250 lb (104,3 - 113,4 kg)

#### 7. Lama buldozer

Lama buldozerului este proiectată fie în versiune unghiulară, fie în versiune unghiulară și înclinată. Excelent pentru nivelarea și gradarea materialului, tăiere grad, șanțuri de umplere din spate și îndepărtarea zăpezii.

**Lățime:** 46" (116,8 cm) • i 67" (170,2)

**Greutate maximă:** 257 lb (116,6 kg)

#### 8. Lama pentru zăpadă

Ideal pentru împingerea materialelor precum zăpada și solul cu o lățime maximă de tăiere de 41,4" (105,4 cm).

**Lățime:** 48" (121,9 cm)

**Greutate:** 460 lb (208,7 kg)



## ÎNTREȚINEREA Pământului

Toți avem datoria de a îngriji pământul, de aceea ne angajăm

ajutându-vă să profitați la maximum de operațiunile de întreținere a solului. Cu gama noastră extinsă de accesorii, puteți trece de la nivelare la prelucrare, la cosit la greblare și multe altele - oferindu-vă tot ce aveți nevoie pentru a menține pământul sub picioare, sub control.



1

### 1. Renovator de sol

Conceput ca instrument de pregătire a patului de semințe cu o singură trecere. Solul este deplasat printr-o serie de coloane de proiecție care mută resturile în partea de jos.

Lățime: 34,5 "(87,6 cm)

Capacitate: 6 cu ft. (2 cu m)

Greutate: 187 lb (84,8 cm)

### 2. Nivelator de teren

Nivelatorul a fost proiectat să niveleze, să umple punctele joase și să netezească terenul pentru a fi pus gazon și însămânțat.

Lățime: 49 "(124,5 cm)

Capacitate: 36 "(92,4 cm)

Greutate: 170,1 lb (77,1 kg)

### 6. Cositoare arbuști

Perfectă pentru mărunțirea arbuștilor pe măsură ce alunecă prin calea sa - tăind până la 2,5 "(6,4 cm).

Lățime: 50 "(127 cm)

Greutate: 490 lb (222,3 kg)

### 3. Cilindru de gazon

Cilindrul de gazon este proiectat pentru transportul și instalarea sulișilor mici de gazon. Există un suport opțional cu șuruburi pentru rola de 42".

Lățime (brațele închise): 39 "(99,1 cm)

Greutate: 195 lb (88,5 kg)

### 7. Suflantă de zăpadă

Conceput pentru a lucra atunci când este zăpadă densă și pentru a face treaba eficientă.

Lățime: 48 "(106,7 cm)

Înălțime: 57 "(144,8 cm)

Diametru melc: 14 "(35,6 cm)

Greutate: 337,9 kg (745 lb)

### 4. Mătură rotativă

Mătura rotativă este utilizată pentru măturarea materialului de pe suprafețe cu polipropilenă sau perii de sârmă disponibile.

Lățime: 52 "(137,2 cm)

Lățime de lucru: 42 "(106,7 cm)

Greutate: 400 lb (181,4 kg)

### 8. Tăietor de rădăcină

Conceput pentru a tăia rădăcini dificile lângă trotuare și alee.

Adâncime: 14 "(35,6 cm)

Greutate: 550 lb (249,6 kg)

Configurarea dinților tăietor: 2,5" lățime

Configurarea dinților tăietor: Lățime de 3,5"

### 5. Grebla Harley

Grebla Harley este construită pentru a îndepărta cu ușurință și pentru a inversa plăcile de capăt pentru tăierea brazdelor cu un design de carbură de dinți pur pentru a asigura cel mai bun strat de semințe posibil.

Lățime: 55,5 "(140,7 cm)

Lățimea rolei: 48 "(121,9 cm)

Greutate: 365 lb (165,6 kg)

### Șiftul (FĂRĂ POZĂ)

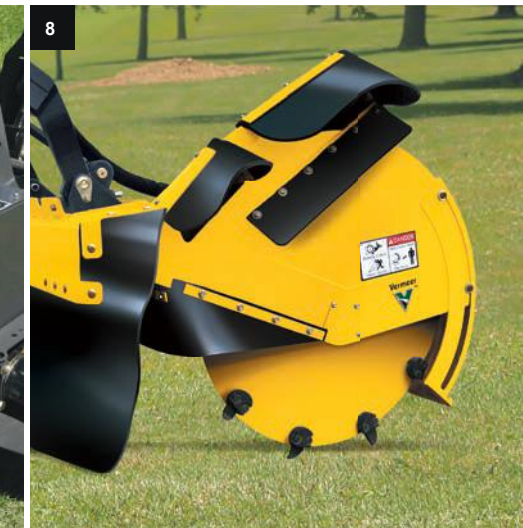
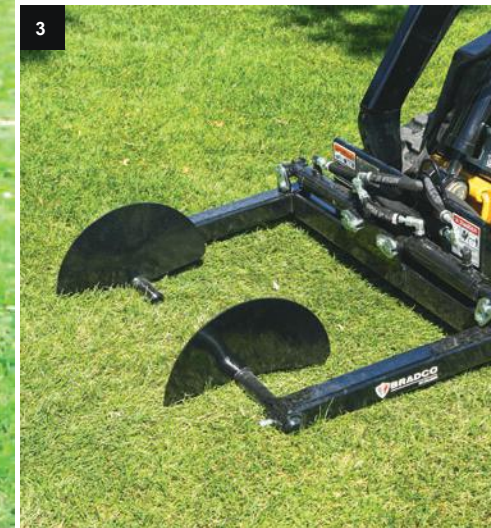
Cu șifturi înlocuibile și reversibile, șiftul este un instrument dur pentru a ajuta operatorii să efectueze pregătirea solului.

Lățime: 51 "(129,5 cm)

Lățime de lucru: 40 "(101,6 cm)

Adâncime: 11,4 cm (4,5")

Greutate: 320 lb (145,2 kg)



## CÂRLIGE ȘI FURCI

Ești gata să începi să lucrezi mai inteligent, nu mai greu? Am crezut așa, de aceea am combinat creierul cu mușchiul în gama noastră robustă de cârlige și furci. Dintr-o parte în alta și peste tot între ele.

Acolo lucrăm - ajutându-vă să obțineți ceea ce aveți nevoie acolo unde aveți nevoie.

### 1. Cârlig pentru buturugile rădăcinilor arbuștilor

Cu un design deschis, cârligul de arbuști este conceput pentru a mișca arbuștii, crengile și ramurile. Designul cu dinți deschiși permite deplasarea materialului vegetativ, permițând în același timp căderea solului.

Lățime: 42" (106,7 cm)  
Greutate: 313 lb (143,3 kg)

### 3. Cârlig pentru arbori și arbusti

Cârligul pentru copaci și arbusti este perfect pentru îndepărtarea cu ușurință a copacilor mici, arbuștilor și ornamentelor fără muncă manuală.

Lățime: 24,3" (61,7 cm)  
Deschiderea maxilarului - complet: 20,5" (52,1 cm)  
Greutate: 185 lb (83,9 kg)

### 5. Cârligul Hardscape

Elimină necesitatea deplasării manuale a materialelor de tip hardscape, cum ar fi secțiunile de beton, blocuri de beton, bolovani mici și alte materiale în jurul șantierului.

Lățime închisă: 40,6" (103,1 cm)  
Lungime: 11,5" (29,2 cm)  
Lățimea mânerului închis: 18" - 48" 45,7 cm - 121,9 cm)  
Lățimea mânerului deschis: 17,5" (44,5 cm)  
Capacitate de ridicare: 680,4 kg (1500 lb)  
Greutate: 175 lb (79,4)

### 2. LG46

LG46 este construit pentru a ajuta la deplasarea eficientă a buștenilor mari în jurul șantierului și la manevrarea prin spații înguste.

Lățime: 46" (116,8 cm)  
Greutate: 360 lb (163,3 kg)

### 4. Furci pentru copaci

Furcile pentru copaci sunt proiectate pentru a ridica și transporta copaci făcuți ghem. Perfect pentru creșe și locuri de muncă mari. Capabil să prindă până la

44" (111,8 cm).  
Lățime: 25" (63,5 cm)  
Lungime: 47" (119,4 cm)  
Greutate: 65,8 kg (145 lb)

### 6. Furci pentru paletă

Furcile pentru paletă sunt un instrument excelent pentru transportul materialelor mari, cum ar fi gazonul, pungile de îngrășământ și pavele de-a lungul șantierului - fie pe un palet, fie plasate direct pe furci.

#### Furca PINSTYLE

Lungimea furcii: 32" (81,3 cm)  
Greutate: 162 lb (73,5 kg)

#### Furca RALLSTYLE

Lungimea furcii: 42" (106,7 cm)  
Greutate: 95,3 kg (210 lb)

#### Furca RALLSTYLE

Lungimea furcii: 48" (121,9 cm)  
Greutate: 223 lb (101,2 kg)

6

### RLG46 (FĂRĂ POZĂ)

Perfect pentru transportarea materialelor în jurul amenajării teritoriului sau a șantierului de îngrijire a copacilor.

Lățime: 46" (116,8 cm)  
Lungime: 420 lb (190,5 kg)  
360° Rotație

\* Necesită conectare hidraulică auxiliară duală



## INSTRUMENTE PENTRU SĂPARE

Pe locuri. Fiți gata. Săpați! Și nu priviți niciodată înapoi, deoarece cu gama noastră de instrumente de săpat, pline de energie, veți conduce haita. Deci, indiferent dacă sfredeliți stâlpi de gard, șanțuri în țiglă, alezați o cale de foraj și multe altele, puteți fi siguri că găsiți ceea ce aveți nevoie de la linia de start până la primul loc.

### 1. Instrument Multi-Task cu JIB Pole

Lățime: 51 "(129,5 cm)  
Greutate: 120 lb (54,5 kg)  
\* Stâlp JIB inclus

### 4. Foraj hidrolic

Instrumentul de foraj hidrolic permite operatorului să creeze o cale de foraj în spații înguste.

Lățime: 25 "(63,5 cm)  
Greutate: 115,2 lb (52,2 kg)  
\* Scule vândute separat

### 2. Lopată electrică

Lopata electrică este un instrument excelent pentru a săpa în condiții dificile ale solului și pentru a scoate din sol plante cu rădăcini adânci.

Greutate: 163 lb (73,9 kg)

### 5. Întrerupător hidrolic

Trece-i prin beton sau rocă cu forța puternică a întrerupătorului hidrolic.

Lățime: 1,8 "(4,6 cm)  
Greutate: 230 kg (104,3 kg)  
Frecvența maximă de impact: 1250 bpm

### 3. Plug vibrator

Motorul hidrolic al plugului vibrator include garnitură de înaltă presiune și supapă internă pentru o durată de viață și performanță extinse a motorului.

Adâncimea maximă a plugului: 12 "(30,5 cm)  
Greutate: 340 lb (154,2 kg)

### 6. Melc

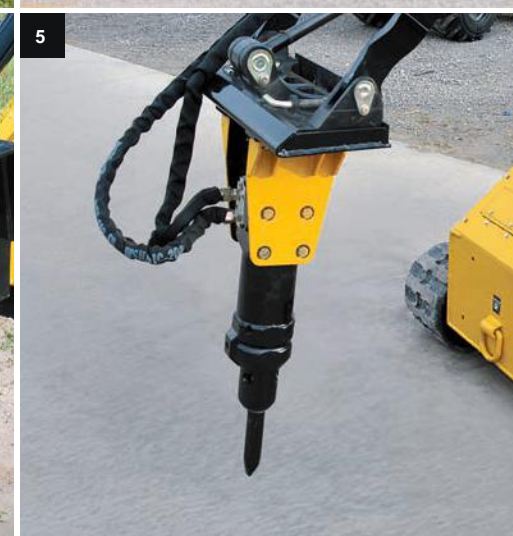
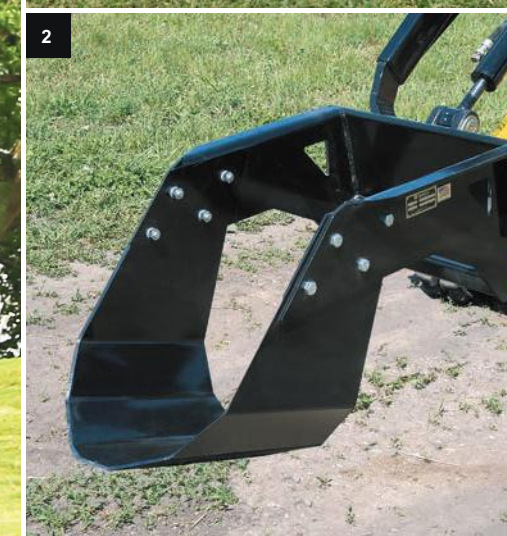
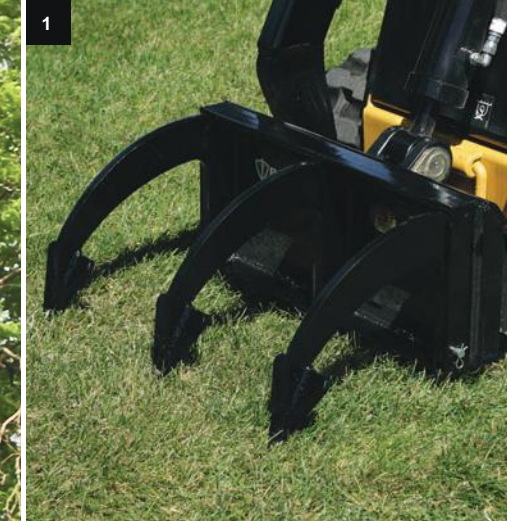
Burghiul este capabil să găurească găuri de la 6 "(15,2 cm) la 36" (91,4 cm) diametru și este excelent pentru peisagisti și antreprenorii să intre în zone înguste.

Diametru max. 36 "(91,4 cm)  
Fluxul maxim al visului: 13 gpm (49,2 L / min)  
Greutate: 154 lb (69,9 kg)

### MAȘINĂ DE SĂPAT ȘANȚURI (FĂRĂ POZĂ)

Accesoriu pentru șanț este un instrument greu pentru a oferi contractorilor soluția pentru săparea șanțurilor - mari sau mici.

Lățime: 4 - 6 "(10,2 - 15,2 cm)  
Adâncimea de săpare: 24-48 "(61-121,9 cm)  
Greutate maxima: 520 lb (235,9 kg)



**Vermeer**<sup>®</sup>



**EQUIPPED TO  
DO MORE.**<sup>®</sup>

Vermeer Corporation își rezervă dreptul de a face modificări în inginerie, proiectare și specificații; adăugați îmbunătățiri; sau întrerupeți fabricarea în orice moment fără notificare prealabilă sau obligație. Echipamentul afișat are doar scop ilustrativ și poate afișa accesorii sau componente opționale sau specifice regiunii globale.

Vă rugăm să contactați distribuitorul local Vermeer pentru mai multe informații.

Vermeer, sigla Vermeer și Equipped to Do More sunt mărci comerciale ale Vermeer Manufacturing Company în SUA și / sau în alte țări.

© 2017 Vermeer Corporation. Toate drepturile rezervate.