

D10x15 S3 NAVIGATOR®

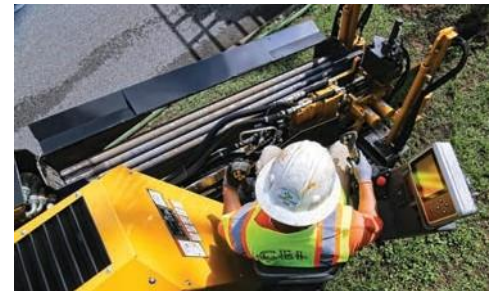
HORIZONTAL DIRECTIONAL DRILL



MAI MULTE LUNGIME PE ZI. Disponând de un creșterea cu aproape 11% a vitezei de transport față de predecesorul său - D9x13 S3 Navigator®HDD - burghiul oferă cicluri rapide și productivitate sporită pe șantier.



PUNEȚI LA MUNCĂ MAI RAPID D10x15 S3 are o viteză de deplasare la sol de până la 5,3 km / h - ajutând la intrarea și plecarea la locul de muncă mai rapid.



AMPRENTĂ ÎNGUSTĂ. Cu un subțire cu o lățime de 44 "(111,8 cm) lățime, burghiul poate manevra cu ușurință în locuri de muncă înguste și poziționează un lung lângă altul cu un sistem de mixare pe remorcă, ajutând la creșterea productivității atunci când lucrați în spații urbane.



COMPACT DAR PUTERNIC. D10x15 S3 se remarcă prin designul compact și greutatea redusă. Cu o tracțiune de 10,5 lb (44,5 kN) și un cuplu de rotație de 2033,7 Nm (1500 ft-lb), acesta are puterea necesară pentru condiții de sol dificile și alezoare de tragere.



ZGOMOT REDUS. D10x15 S3 este conceput pentru a-și limita zgomotul de funcționare, creând mai puține perturbări de vecinătate și facilitând comunicarea mai ușoară între membrii echipajului.



FUNCȚIONABILITATE. O glugă articulată dintr-o singură bucată oferă durabilitate, precum și acces convenabil la punctele cheie de service zilnice.

D10x15 S3 NAVIGATOR® Burghiu direcțional orizontal

GREUTĂȚI ȘI DIMENSIUNI GENERALE

Lungimea minimă de transport: 153 "(389 cm)

Lățimea minimă de transport: 44 "(111,8 cm)

Înălțimea minimă de transport: 66 "(167,6 cm)

Greutate: 7200 lb (3265,9 kg)

MOTOR

Fa model: Deutz TD2.9

Tipul combustibilului: Motorină ultra-scăzută cu sulf

Turația maximă a motorului: 2300 rpm

Putere brută: 60 CP (45 kW)

Aspirație: Turboalimentat

Evaluarea emisiilor: Tier 4 Final (Etapa IV)

OPERAȚIONAL

Tracțiune / retragere: 10.000 lb (44,5 kN)

Viteza maximă a căruciorului la rpm maxime ale motorului 208 fpm (63,4 m / min)

Cuplul maxim al axului (scăzut la turația maximă a motorului): 1500 ft-lb (2033,7 Nm)

Turația maximă a axului la rotația maximă a motorului: 220 rpm

Diametrul minim al alezajului: 2,5 "(6,4 cm)

Viteza maximă la sol la rotația maximă a motorului (fwd): 3,3 mph (5,3 km / h)

Unghiul grătarului: 14 ° -17 ° (24,9% -30,6%)

CAPACITĂȚI FLUIDE

Rezervor de combustibil: 18 gal (68,1 L)

Sistem hidraulic: 25 gal (94,6 L)

SISTEM FLUID DE FORAT

Debit maxim: 15 gpm (56,8 L / min)

Presiunea maximă: 1000 psi (6,9 MPa)

CARACTERISTICI

Sistem de detaliere: Menghină hidraulică standard

Indicator de debit: Standard

Sistem de eliminare: Standard

Alertă de grevă: Standard

Blocare la distanță: Standard

TEAVA DE FORAJ

Tip: 1,66 Firestick® tija de foraj # 200

Lungime: 6 "(1,8 m)

Diametrul tije: 1,7 "(4,3 cm)

Greutate: 26 lb (11,8 kg)

Raza de indoire: 95,1 "(29,1 m)

Capacitate la bord: 300 "(91,4 m)

NOTE:

Vermeer Corporation își rezervă dreptul de a face modificări în inginerie, proiectare și specificații; adăugarea de îmbunătățiri; sau să interzică fabricarea în orice moment, fără notificare sau obligație.

Echipamentul prezentat are doar scop ilustrativ și poate afișa accesorii sau componente opționale. Vă rugăm să contactați distribuitorul local Vermeer pentru mai multe informații despre specificațiile mașinii.

Vermeer, logo-ul Vermeer, Echipate to Do More, Firestick și Navigator sunt mărci comerciale ale Vermeer Manufacturing Company în SUA și/sau în alte țări. Kohler este o marcă comercială a Kohler Co.

© 2018 Vermeer Corporation. Toate drepturile rezervate. Tipărite în Statele Unite ale Americii Vă rugăm să reciclați.

Vermeer



EQUIPPED TO
DO MORE.™