

# D20x22 S3 NAVIGATOR®

## Burghiu direcțional orizontal



### PUTERE DREPTĂ, AMPRENTĂ DREPTĂ.

D20x22 S3 oferă o creștere considerabilă a puterii și a cuplului de rotație față de predecesorul său, seria D16x20 seria II, făcându-l foarte potrivit pentru instalarea caburilor, a fibrelor și a țevii de produs în mod eficient și productiv.



**COMANDE COMUNE.** D20x22 S3 prezintă noua platformă de control comună de la Vermeer, care ajută la eficiența și instruirea operatorului.

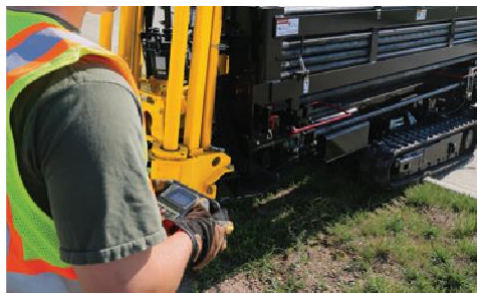


### ÎNCHIS Când ai nevoie. D20x22 S3

are un design mai scurt și mai îngust și este mai ușor decât modelele competitive comparative, ceea ce îi permite să stea confortabil pe o remorcă atunci când este asociat cu un sistem mix.



**TOPUL CLASEI.** Cu viteze de rotație și de transport de vârf, D20x22 S3 ajută contractorii să instaleze mai repede picioare liniare, maximizând productivitatea la locul de muncă.



### ACHIZIȚI-VĂ LA URMĂTORUL VOSTRU MAI RAPID.

D20x22 S3 prezintă o creștere de 34% a vitezei de urmărire și o creștere de 30% a efortului de tractare în comparație cu predecesorul său, D16x20 Series II, ajutând operatorii să meargă mai sus borduri și pante pentru a lucra mai eficient.



**FUNCȚIONABILITATE.** Hota metalică de pliat a burghiului oferă acces ușor atunci când efectuați întreținerea și întreținerea de rutină.



VERMEER.COM



EQUIPPED TO  
DO MORE.

# D20x22 S3 NAVIGATOR® Burghiu direcțional orizontal

## GREUTĂȚI ȘI DIMENSIUNI GENERALE

Lungimea minimă de transport: 17' (5,2 m)

Lățimea minimă de transport: 48" (121,9 cm)

Înălțimea minimă de transport: 78" (198,1 cm)

Greutate (foraj opțiunea unu): 10.850 lb (4921,5 kg)

Greutate (foraj opțiunea doi): 11.160 lb (5062,1 kg)

## OPȚIUNEA UNULUI MOTOR

Fa model: Deutz TD2.9

Tipul combustibilului: Motorină ultra-scăzută cu sulf

Turația maximă a motorului: 2600 rpm

Putere brută: 74 CP (55 kW)

Cuplu maxim: 192 ft-lb (260,3 Nm)

Deplasare: 177 cu în (2,9 L)

Metoda de răcire: Lichid

Aspirație: Turboalimentat

Evaluarea emisiilor: Tier 4 Final (Etapa IIIB)

## OPȚIUNEA MOTORULUI DOUA

Fa model: Deutz TD2.9

Tipul combustibilului: Motorină cu conținut scăzut de sulf

Turația maximă a motorului: 2600 rpm

Putere brută: 74 CP (55 kW)

Cuplu maxim: 192 ft-lb (260,3 Nm)

Deplasare: 177 cu în (2,9 L)

Metoda de răcire: Lichid

Aspirație: Turboalimentat

Evaluarea emisiilor: Nivelul 4i (EU Stage IIIA)

## OPERAȚIONAL

Tracțiune / retragere: 19,550 lb (87 kN)

Viteza maximă a căruciorului la rpm maxime ale motorului 167 fpm (50,9m / min)

Cuplul maxim al axului (scăzut la turația maximă a motorului): 2250 ft-lb (3050,6 Nm)

Turația maximă a axului la rotația maximă a motorului: 257 rpm

Diametrul minim al alezajului: 3" (7,6 cm)

Viteza maximă la sol la rotația maximă a motorului (fwd): 5,3 km / h

Nivelul de zgomot la urechea operatorului: 85,9 d (B) a

Unghiul grătarului: 12° -17° (21% -30,6%)

## CAPACITĂȚI FLUIDE

Rezervor de combustibil: 25 gal (94,6 L)

Rezervor hidraulic: 113 galon (30 gal)

Sistem hidraulic: 40 gal (151,4L)

## SISTEM FLUID DE FORAT

Debit maxim: 25 gpm (94,6 L / min)

Presiunea maxima: 1000 psi (6,9 MPa)

## CARACTERISTICI

Sistem de detaliere: Menghină hidraulică standard

Lămpi de foraj: Opțional

Indicator de debit: Standard

Sistem de eliminare: Standard

Alertă de grevă: Standard

Blocare la distanță: Standard

## OPERATIA UNEI TUBURI DE FORAT

Tip: Firestick «tija de foraj

Lungime: 10 m (3 m)

Diametrul tijei: 1,9" (4,8 cm)

Greutate: 55 lb (24,9 kg)

Raza de indoire: 98,1' (30,1 m)

## OPȚIUNEA DOUĂ A TUBULUI DE FORAT

Tip: Tija de gaurit Firestick

Lungime: 10 m (3 m)

Diametrul tijei: 2,2 cm (5,2 cm)

Greutate: 66 lb (29,9 kg)

Raza de indoire: 101,1' (31,1 m)

Vermeer Corporation își rezervă dreptul de a face modificări în inginerie, proiectare și specificații; adăugarea de îmbunătățiri; sau să întrerupă fabricarea în orice moment, fără notificare sau obligație.

Echipamentul prezentat are doar scop ilustrativ și poate afișa accesorii sau componente opționale. Vă rugăm să contactați distribuitorul local Vermeer pentru mai multe informații despre specificațiile mașinii.

Vermeer, logo-ul Vermeer, Echipate to Do More, Firestick și Navigator sunt mărci comerciale ale Vermeer Manufacturing Company în SUA și/sau în alte țări. Kohler este o marcă comercială a Kohler Co.

© 2018 Vermeer Corporation. Toate drepturile rezervate. Tipărite în Statele Unite ale Americii Vă rugăm să reciclați.

Vermeer®



EQUIPPED TO  
DO MORE.