

# D40x55 DR S3 NAVIGATOR®

## Burghiu direcțional orizontal



**CONSTRUIREA PE MARE.** Încorporând fiabilitatea și performanța navigatorului D40x55 S3 ® burghiul direcțional orizontal, cu cele mai recente progrese în tehnologia cu tijă dublă, creează o experiență familiară a operatorului, care va depăși multor alte soluții de forare în rocă.



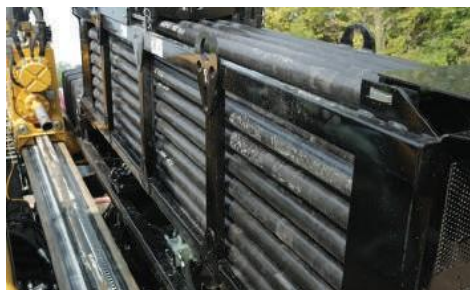
**PASI REDUȘI.** Timpul și pașii necesari pentru adăugarea sau scoaterea unei tije de pe D40x55 DR S3 este semnificativ mai mic decât modelele Vermeer anterioare datorită unui design îmbunătățit cu tijă de găurit dublă, care alcătuiește rapid și ușor conexiunile tije interioare și exterioare.



**CONFORT ADĂUGAT.** Instalați cu un confort suplimentar de climatizare, rezistent la intemperii și niveluri reduse de zgomot de 80 dBA la urechea operatorului într-o cabină standard a operatorului.



**PUTERE IMPRESIONANTĂ.** Propulsat de un motor de 140 CP (104 kW) Motor diesel John Deere, această burghie servește până la 40.000 lb (177,9 kN) de forță / retragere și 5.500 ft-lb (7.457 Nm) de cuplu de rotație.



**MAI MULTE PICI LA ABORD.** Instalați mai multe picioare și economisiți timp cu o tijă de burghiu impresionantă de 500' (152,4 m) la bord.



**MĂSURI RESTRICTII.** Un design cu tijă interioară goală are ca rezultat un flux mai mare de aer și fluid de foraj către capul de găurire pe găurile pilot și deschizătorul de găuri în timpul retragerii, oferind contractorilor posibilitatea de a selecta dintr-o gamă mai diversă de opțiuni de scule, inclusiv ciocane cu aer și deschizători de găuri mai mari.



VERMEER.COM



EQUIPPED TO  
DO MORE.®

# D40x55 DR S3 NAVIGATOR® Burghiu direcțional orizontal

## GREUTĂȚI ȘI DIMENSIUNI GENERALE

Lungimea minimă de transport: 256 "(650 cm)

Lungimea operațională maximă: 296 "(752 cm)

Lățimea minimă de transport: 89 "(226 cm)

Lățimea maximă de funcționare: 120 "(305 cm)

Înălțimea minimă de transport: 110 "(279 cm)

Înălțimea maximă de funcționare: 118 "(300 cm)

Greutate maxima: 31500 lb (14288 kg)

Unghiul de abordare: 23 grade

Unghiul de plecare: 19 grade

## OPȚIUNEA UNULUI MOTOR

Marcă și model: John Deere

Tipul combustibilului: Motorină

Turația maximă a motorului: 2400 rpm

Putere brută: 140 CP (104 kW)

Aspirație la încărcarea maximă a motorului: Turboalimentat

Consum maxim de combustibil: 7,56 gph (28,6 lph)

Evaluarea emisiilor: Tier 4 Final (Etapa UE IV)

Unghiul maxim de funcționare (înainte / spate): 30 continuu / 45 intermitent

Unghiul maxim de funcționare (stânga / dreapta): 30 continuu / 45 intermitent

## TUBURĂ DE FORAT - DUALĂ

Raza minimă de indoire: 169 '(52 m)

Capacitatea de încărcare a țijei: 500 '(152 m)

Lungime: 10 m (3 m)

Țijă de găurit (interior): Conexiune forjată, hexagonală

Țijă de găurire (interioară) - diametrul articulației: 1,88 "(5 cm)

Țijă de găurit (interior) - diametru șeavă: 1,66 "(4 cm)

Țijă de găurit (interior) - greutate: 40 lb (18,2 kg)

Țijă de găurire (interioară) - diametrul interior al articulației: 75 "(1,9 cm)

Țijă de foraj (exterioară): Firestick - # 750

Țijă de găurit (exterior) - diametru articulație: 3,31 "(8 cm)

Țijă de găurit (exterior) - diametru șeavă: 2,63 "(7 cm)

Țijă de găurit (exterior) - greutate: 39 kg (86 lb)

Țijă de foraj (exterior) - diametrul interior al articulației: 2.06 "(5 cm)

## CAPACITĂȚI FLUIDE

Rezervor de combustibil: 45 gal (170,1 L)

Sistem hidraulic: 65 gal (245,7 L)

## SISTEM FLUID DE FORAT UNU

Debit maxim: 70 gpm (264,6 lpm)

Presiunea maxima: 60,2 bari 900 psi

## CARACTERISTICI

Sistem de detaliere: Menghină culisantă, deschisă

Lămpi de foraj: Standard

Indicator de debit: Indicator de debit de noroi

Sistem de eliminare: Standard agresiv

Taxi: Standard

Alertă de grevă: Standard

Blocare la distanță: Standard

## OPȚIUNEA MOTORULUI DOUA

Marcă și model: John Deere PowerTech 4045H275

Tipul combustibilului: Motorină

Turația maximă a motorului: 2400 rpm

Putere brută: 140 CP (104 kW)

Aspirație la încărcarea maximă a motorului: Turboalimentat

Consum maxim de combustibil: 7,56 gph (28,6 lph)

Evaluarea emisiilor: Nivelul 3 (Etapa UE IIIA)

Unghiul maxim de funcționare (înainte / spate): 30 continuu / 45 intermitent

Unghiul maxim de funcționare (stânga / dreapta): 30 continuu / 45 intermitent

## OPERAȚIONAL

Țijă de împingere: 40.000 lb (177,9 kN)

Țijă de retragere: 40.000 lb (177,9 kN)

Viteza maximă a căruciorului la rpm maxime ale motorului - fpm (m / min): 115 fpm (35,1 m / min)

Cuplul maxim al axului (rpm maxim al motorului) - ft-lb (Nm): 5500 ft-lb (7458 Nm)

Viteza maximă a axului la rpm maxime ale motorului - (rpm): 199 rpm

Diametrul minim al alezajului: 6,25 "(15,9 cm)

Viteza maximă de deplasare la sol la turația maximă a motorului - mph: 2.7 mph (4,3 km / h)

Nivelul de zgomot la urechea operatorului: 80 dB (A)

Motor de putere sonor garantat: 104 dB (A)

Vermeer Corporation își rezervă dreptul de a face modificări în inginerie, proiectare și specificații; adăugarea de îmbunătățiri; sau să întrerupă fabricarea în orice moment, fără notificare sau obligație.

Echipamentul prezentat are doar scop ilustrativ și poate afișa accesorii sau componente opționale. Vă rugăm să contactați distribuitorul local Vermeer pentru mai multe informații despre specificațiile mașinii.

Vermeer, logo-ul Vermeer, Echipate to Do More, Firestick și Navigator sunt mărci comerciale ale Vermeer Manufacturing Company în SUA și/sau în alte țări. Kohler este o marcă comercială a Kohler Co.

© 2018 Vermeer Corporation. Toate drepturile rezervate. Tipărite în Statele Unite ale Americii. Vă rugăm să reciclați.

Vermeer



EQUIPPED TO  
DO MORE.